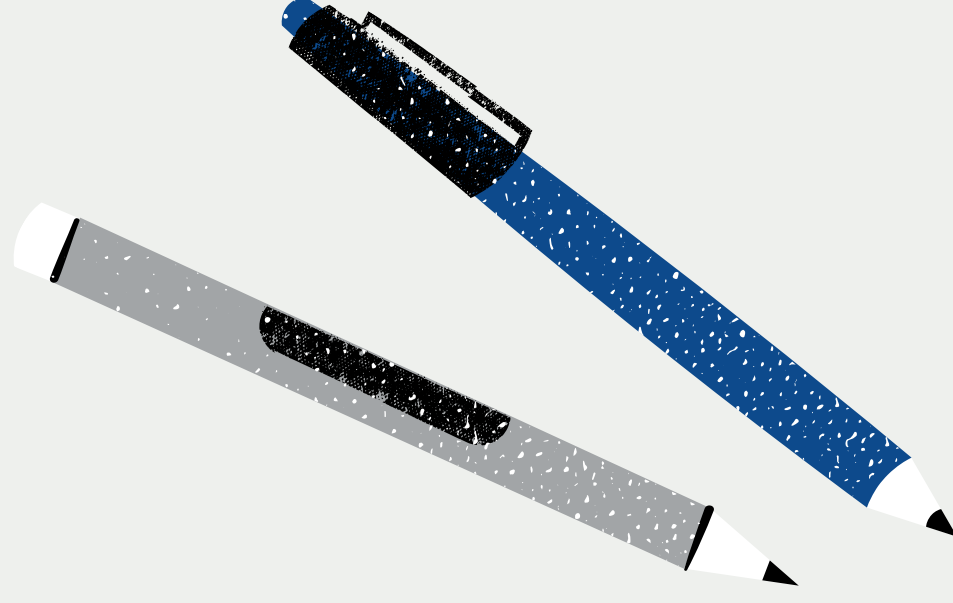


Sınır Türleri

1. KİŞİSEL/FİZİKSEL SINIRLAR

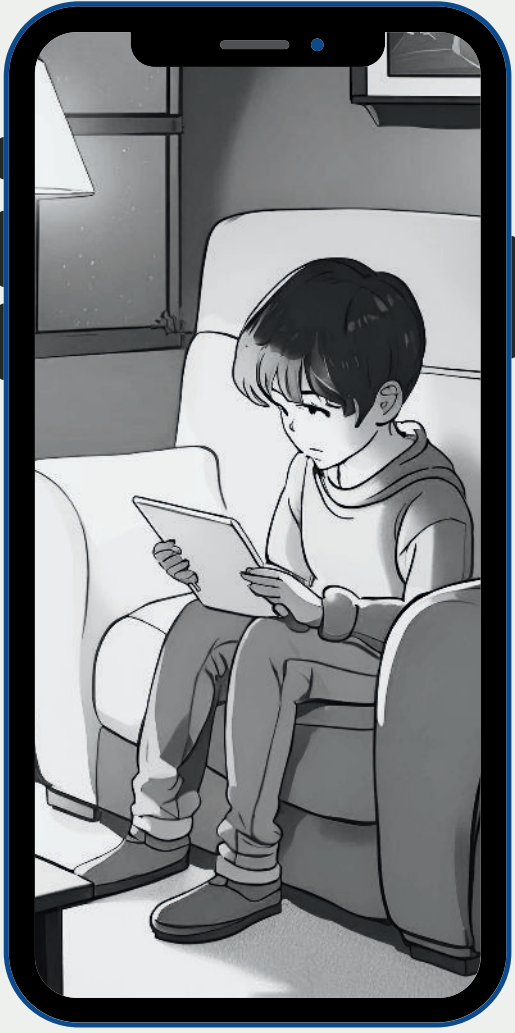
Kişisel alan koruması (fiziksel mesafe koyma)
Dokunma ve fiziksel temas davranışlarının belirlenmesi
Kişisel eşyaların kullanımı
Kişisel değerler (ahlaki veya etik sınırlar)



2.

DUYGUSAL SINIRLAR

Kendi duygusal ihtiyaçlarınızı ifade etme ve koruma
Saldırgan dil ve davranışlara karşı sonuçların belirlenmesi



3.

SOSYAL/ONLINE SINIRLAR

Sosyal etkinliklere katılma veya katılmama sınırı.
Sosyal medya kullanımı ve paylaşım sınırı (online sınırlar)

4.

MALİ SINIRLAR ZAMAN SINIRI

Para verme veya alma sınırları
Mali yardım istememe veya kabul etme limiti
Buluşmalara geç kalınması
Belirlenen sürede ayrılma isteğine karşı çıkılması gibi zamanınızın değerini göz ardı eden durumlar

