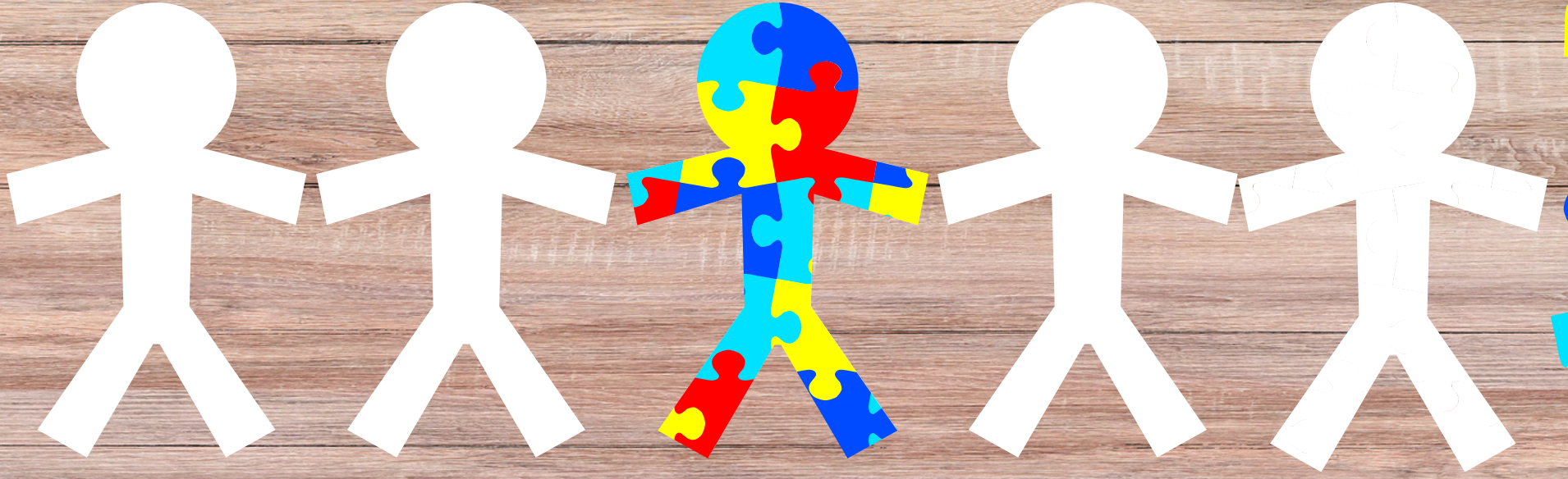


1994



2 NİSAN

DÜNYA OTİZM FARKINDALIK GÜNÜ



Otizm Spektrum Bozukluęu Nedir?

Sosyal etkileşimde ve iletişimde zorluklar yaşayan, tekrarlayıcı davranışlar sergileyen ve genellikle belirli ilgi ve etkinliklere yoğunlaşan bir nörogelişimsel bozukluktur.

Otizm, genellikle çocukluk çağında başlar ve yaşam boyu devam eden bir durumdur. Her bireyin otizmi farklı şekillerde etkiler ve bu nedenle "spektrum" terimi kullanılır.

Otizmin Çeşitleri

- Rett Sendromu (RS)
- Çocukluğun Dezintegratif Bozukluğu
- Asperger Bozukluğu
- Yaygın Gelişimsel Bozukluk



Otizm Spektrum Bozukluğu Belirtileri Nelerdir?



Göz teması kuramıyorsa



İsmi söylendiğinde bakmıyorsa



Parmağıyla istediği şeyi göstermiyorsa



Yaşıtlarının oyunlarına ilgisizse



Sallanmak, parmak uçlarında yürümek gibi hareketleri varsa



Dönen nesnelere karşı aşırı ilgili ise



Takıntılı davranışları varsa



Konuşmada gerilik yaşıyorsa



Otizm Spektrum Bozukluęu Tanılama Süreçleri

Tanıyı koyabilecek kişiler yalnızca konunun uzmanı doktorlardır. Tanı uzmanlar tarafından çocuęun gözlemlenmesi, gelişim testleri yapılması ve anne babaya çocuęun gelişimi hakkında sorular sorulmasıyla konur. Otizm 12 aylıktan itibaren tanılanabilir. Tanıyı çocuk ruh sağlığı doktorları ve çocuk nörologları belirleyebilir.



Otizm, çevresel faktörlerin yanı sıra genetik faktörlerden de etkilenebilir.

Erken tanı ve erken müdahale, otizmi olan bireylerin yaşam kalitesini artırabilir.

Otizm Spektrum Bozukluğu, bir kişinin güçlü yönlerini de içerebilir ve her bireyin farklı yeteneklere sahip olduğu unutulmamalıdır.





Otizm hakkında farkındalık arttıkça, toplumlar daha fazla anlayış ve kabul göstermeye başlamaktadır. Otizimli bireylerin ve ailelerinin desteklenmesi, eğitim ve kaynaklara erişimlerinin sağlanması, otizm spektrumunda olan herkesin tam ve üretken bir yaşam sürmesine yardımcı olabilir.

